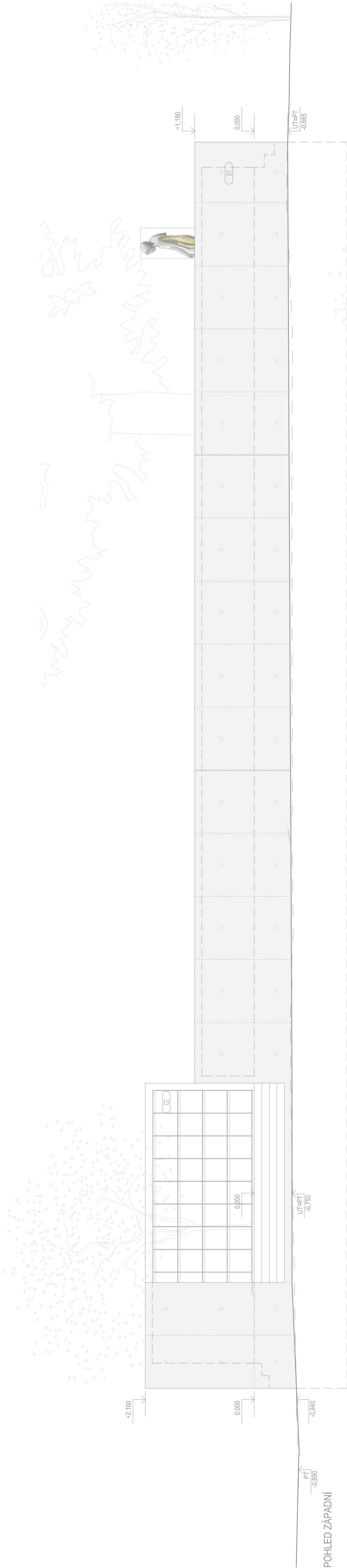
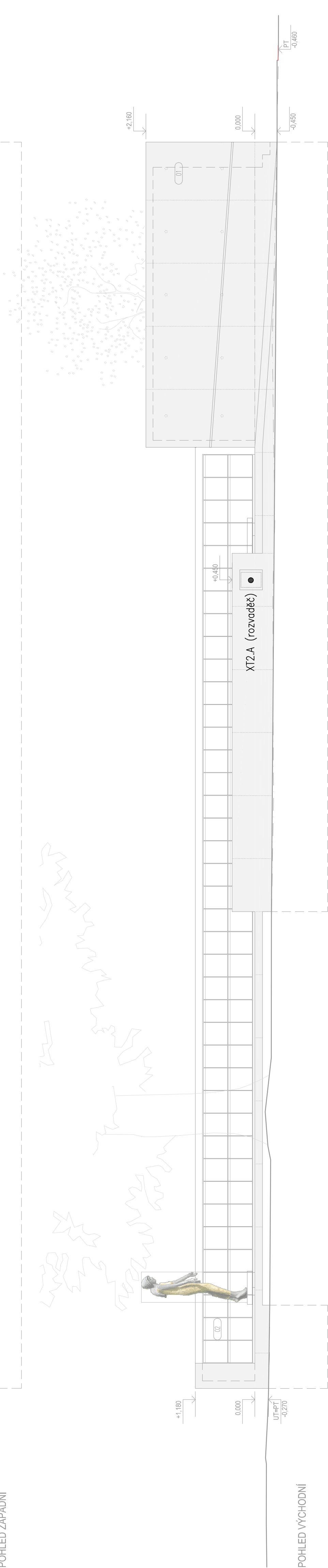


01 MONOLITICKÝ BETON, POHLEDOVÁ KVALITA PBS, HRANY OSTRÉ BEZ ZKOSENÍ, BEDNĚNÍ NOSNÍKOVÉ,
OTISK BEDNĚNÍ BUDE TVOŘEN NA SRAZ KLADENOU VODOVZDORNOU HLADKOU PŘEKLÍŽOU ZÁKLADNÍHO FORMÁTU 2500X1250mm,
OTVORY PO SPINACÍCH TYČÍCH V PRAVIDELNÝCH ROZESTUPECH, DISTANČNÍKY Z VLÁKNOBETONU

02 SCHRÁNKY KOLUMBÁRIA, OCELOVÁ KONSTRUKCE, JEDNOTLIVÁ DÍRKA ZE SKLOCEMENTU



POHLED ZÁPADNÍ



POHLED VÝCHODNÍ

Souřadnicový systém S-JTSK
±0,000=347,05 výškový systém Bpv

HŘBITOV LITOMYŠL - KOLUMBÁRIUM A ROZPTYLOVÁ LOUČKA

Kuba & Pilar architekti s.r.o.	
Kopečná 58, 602 00 Brno	
tel.: 543 215 921	
e-mail: atelier1@kuba-pilar.cz	
stavebník: Město Litomyšl, Bratři Štásovných 1000, 570 20 Litomyšl	
místo stavby: Prokešova, Litomyšl, 570 01, parc. č. 783, k.ú. Litomyšl	
zodpovědný projektant stavby: Akad. arch. Ladislav Kuba	stupeň: DSP
hlavní architekt projektu: Akad. arch. Ladislav Kuba	datum: 01/2025
projektant části: ELEKTRO - PAVEL BARTOŇ	měřítko: 1:50
zodpovědný projektant části: ELEKTRO - PAVEL BARTOŇ	formát: 4xA4
vyraboval: PAVEL BARTOŇ	
část: Dokumentace objektů	označení části: D
stavební objekt: Kolumbárium a rozptylová loučka	označení objektu: SO 01
část stavebního objektu: Elektroinstalace silnoproud	označení části objektu: SO 01.3
č. KOL-DSP-SO 01.3-102-00R	